




SALÄTE

- 101 **KIMCHI SALAT**  ● ● 3,80
Scharf eingelegter Chinakohl
- 102 **SEEGRAS SALAT** ² ● ● 3,80
Japanischer Algensalat mit Sesam

SUPPEN

- 201 **TOM KHA GAI**  ● 4,00
Thai-Kokossuppe mit Hähnchenbrust-Streifen,
Champignons, Koriander und Chili-Öl
- 202 **TOM YAM** ^{1, 2, 8}  ● 4,00
Thai-Gemüsesuppe, sauer-scharf
- 203 **SUP GA** ● 4,00
Hähnchenbrust-Streifen mit Gemüse
- 204 **TOM YAM GUNG** ^{1, 2, 8}  5,00
Thai-Gemüsesuppe mit Garnelen, sauer-scharf
- 205 **KIMCHI**  ● ● 4,00
Koreanische Gemüsesuppe mit Tofu
- 206 **MISO** ● 4,00
Japanische Gemüsesuppe
mit Tofu und Seetang
- 207 **THAI CURRY-KOKOS-SUPPE**  ● 5,00
Suppe mit Hähnchenbrust-Streifen und Gemüse

BEILAGEN

- PORTION REIS** 1,50
Für Salate, Suppen und Fingerfood
- GEBRATENER REIS ODER NUDELN** 2,80
Für Hauptgerichte

FINGERFOOD

- 301 **KAISERROLLEN** 2 Stück ● ● 4,00
Gemüse und Glasnudelfüllung
mit Sweet-Chili-Sauce
- 302 **FRÜHLINGSROLLEN** ⁸ 3 Stück 4,00
Hähnchenfleisch- und Gemüsefüllung
mit Sweet-Chili-Sauce
- 303 **EDAMAME** ● ● 4,80
Grüne gekochte Soja-Bohnen
- 304 **GYOZA** 6 Stück ⁸ ● 4,80
Japanische Maultaschen gefüllt
mit Gemüse, Tofu und Ingwer
- 305 **SATÉ SPIESS** 2 Stück ● 4,00
Mariniertes Hähnchenbrust-Filet mit
Zitronengras, Hoisin- und Erdnuss-Sauce
- 306 **KROEPOEK** ⁸ Beutel 2,00
- 307 **GARNELEN TASCHEN** ⁸ 6 Stück 5,50
Sweet-Chili-Sauce
- 308 **KASAVA CRACKER** Beutel ● ● 3,20
Süß-Sauer Sauce

REISGERICHTE

- 401 **CÒM CHIEN** ● ● 5,50
Gebratener Eier-Reis mit Gemüse der Saison
- 402 **CÒM CHIEN GÀ** ● 6,50
Gebr. Eier-Reis mit Hähnchenbrust-Streifen
und Gemüse
- 403 **CÒM CHIEN KIMCHI**  ● ● 6,50
Gebratener Eier-Reis und Kimchi
- 404 **NASI GORENG**  ● 8,50
Gebr. Eier-Reis mit Hähnchenbrust-Streifen,
Garnelen, Gemüse und Curry
- 405 **CÒM CHIEN TOM** ● 9,50
Gebr. Eier-Reis mit Garnelen und Gemüse

NUDELGERICHTE

- 501 **MÌ XÀO** ● ● 5,50
Gebratene Nudeln mit Gemüse
- 502 **MÌ XÀO GÀ** ● 6,50
Gebratene Nudeln mit Hähnchenbrust-Streifen
und Gemüse
- 503 **MÌ XÀO GÀ CHIEN** ● 7,50
Gebratene Nudeln mit gebackener
Hähnchenbrust und Gemüse
- 504 **MÌ XÀO VIT CHIEN** ● 8,50
Gebratene Nudeln mit gebackener
Entenbrust und Gemüse
- 505 **MÌ XÀO TOM** ● 9,50
Gebratene Nudeln mit Garnelen und Gemüse

WOK GERICHTE MIT REIS-BEILAGE

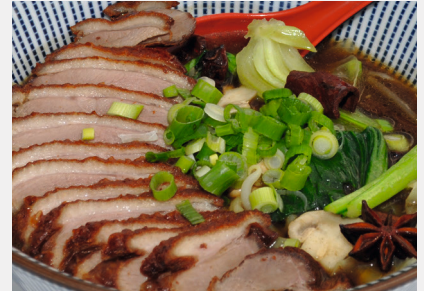
- 601 **THAI CURRY TOFU**  ● ● 9,00
Tofu mit Gemüse, Kokosmilch,
Zitronengras und rotem Curry
- 602 **THAI CURRY CHICKEN**  ● 9,00
Hähnchenbrust-Streifen mit Gemüse,
Knoblauch, Kokosmilch, Zitronengras
und rotem Curry
- 603 **CHICKEN SÜSS-SAUER** ● 8,50
Hähnchenbrust-Streifen mit Paprika,
Zwiebeln und süß-sauer Sauce
- 604 **WOK GEMÜSE-PIKANT** ● ● 8,50
Gemüse der Saison
- 605 **WOK CHICKEN-PIKANT** ● 9,00
Hähnchenbrust-Streifen mit gebr. Gemüse
- 606 **GÀ CHIEN** ● 9,50
Knusprig gebackene Hähnchenbrust
mit Gemüse und Sauce, süß-sauer,
pikant- oder Curry
- 607 **VIT CHIEN** ● 10,90
Knusprig gebackenes Entenbrustfilet
mit Gemüse und Sauce, süß-sauer,
pikant- oder Curry

VITALISIERENDE NUDELSUPPEN

- 801 **PHÓ-BÒ** ● 10,50
Vietnamesische Reisbandnudeln mit zartem Rinder-Filet in Rinderbrühe und Thai-Basilikum
- 802 **PHÓ-GÀ** ● 9,50
Vietnamesische Reisbandnudeln mit zartem Hähnchenbrust-Filet und Thai Basilikum
- 803 **MÌ-BÒ-KHO** 🌀 ● 11,50
Vietnamesische Ramen-Nudeln mit Rindfleisch und Thai-Basilikum
- 804 **YASAI TANG-MEN** ● ● 8,50
Jap. Ramen-Nudeln mit Tofu und Gemüse, Sojasaucen-, Salz- oder Misobasis
- 805 **CHASHU-SHOYU** ● 9,50
Jap. Ramen-Nudeln mit Chashu-Schinken und Gemüse auf Sojasaucenbasis
- 806 **CHASHU SHIO** ● 9,50
Jap. Ramen-Nudeln mit Chashu-Schinken und Gemüse in fein gesalzener klarer Brühe
- 807 **CHASHU MISO** ● 9,50
Jap. Ramen-Nudeln mit Chashu-Schinken und Seegras auf Misobasis
- 808 **STAMINA KIMCHI** 🌀 ● 10,50
Jap. Ramen-Nudeln mit Cashu-Schinken und Kimchi
- 809 **TOKUSEI TORIMISO** ● 10,50
Jap. Ramen-Nudeln mit Hähnchenbrust-Streifen und Gemüse auf Misobasis
- 810 **TORI CURRY** 🌀 ● 10,50
Jap. Ramen-Nudeln mit Hähnchenbrust-Streifen und Gemüse auf Currybasis
- 811 **YASAI UDON** ● ● 8,50
Jap. Udon-Nudeln mit Tofu und Gemüse, Sojasaucen-, Salz- oder Misobasis
- 812 **SHAO YA TANG-MEN** ● 11,50
Chinesische Ramen-Nudeln mit gebratener Ente und Gemüse

XIAN SPECIAL

- 901 **PAD-THAI TOFU** 🌀 ● ● 8,50
Gebratene Reisbandnudeln mit Tofu und gerösteten Erdnüssen
- 902 **PAD-THAI GUNG GAI** 🌀 ● 10,50
Gebratene Reisbandnudeln mit Hähnchenbrust-Streifen, Garnelen, und gerösteten Erdnüssen
- 903 **MÌ CANG XÀO DÚA** ● ● 10,50
Gebratener Seitan mit frischer Ananas Zwiebeln und Knoblauch
- 904 **MÌ CANG XÀO XA ÓT** 🌀 ● ● 10,50
Gebratener Seitan mit Zitronengras, Chili, Sesam und Knoblauch
- 905 **TOFU AUBERGINE** ● ● 9,50
Würzige Hoisin-Sauce
- 906 **ENTE AUBERGINE** ● 10,50
Würzige Hoisin-Sauce
- 907 **LAMM CURRY** 🌀 ● 10,50
Aubergine, Bambus, grüner Pfeffer, roter Curry
- 908 **VIT XÀO** 🌀 ● 10,50
Gebratene Entenbrust-Streifen mit Gemüse, Soja-Knoblauch-Chili-Sauce
- 909 **BÒ XÀO DÚA** ● 10,50
Gebratenes Rindfleisch mit frischer Ananas, Zwiebeln und Knoblauch
- 910 **SCHARFES RINDFLEISCH** 🌀 ● 10,50
Frische Chili-Schoten und Thai Kräuter



ALLE
GERICHTE
AUCH
ZUM
MITNEHMEN



LAVAZZA
ITALY'S FAVOURITE COFFEE

GETRÄNKE

WARM & HEISS

Café	Tasse	2,50
Cappuccino	Tasse	2,80
Latte Macchiato	Glas	3,20
Espresso	Tasse	2,00
Grüner Tee	Tasse	2,00
Grüner Genmai-Tee	Tasse	2,00
Ingwer-Tee	Tasse	2,00

ALKOHOLFREI

Wasser ohne Kohlensäure	0,25 l	2,20
Wasser mit Kohlensäure	0,25 l	2,20
Apfelschorle	0,25 l	2,50
Fanta	0,20 l	2,20
Sprite	0,20 l	2,20
Coca Cola	0,20 l	2,20
Cola Light	0,20 l	2,20
Cola Zero	0,20 l	2,20

SÄFTE 100 % PUR

Guave, Lychee, Mango, Mangostan, Kokosnuss	0,33 l	2,80
--	--------	------

EIS-TEE OISHI

Japanese Green	0,50 l	3,00
Japanese Green-Black-Lemon	0,50 l	3,00

BIER ALKOHOLFREI

Müllers Malz	0,33 l	2,80
Pinkus Alkoholfrei	0,33 l	2,80



XIAN ASIA VITAL FOOD
Aegidiistraße 42, 48143 Münster
WWW.XIAN-MÜNSTER.DE 0251 28 72 92 89



DESSERT

EIS & SÜSS

700 GRÜNTEE-EIS Japanisch	2,80
701 SCHWARZES SESAM-EIS Japanisch	2,80
702 XIAN BANANENSPLIT	4,50
Karamellisierte Bananenscheiben, Grüntee-Eis, Kokosmilch, Sesam und geröstete Erdnüsse	
703 GEBRATENE BANANE nach Thai-Art	4,20
Serviert in Kokosmilch mit Sesam und gerösteten Erdnüssen	

BIER

Pinkus Alt	0,33 l	2,80
Pinkus Pils	0,33 l	2,80
Pinkus Radler	0,33 l	2,80
Erdinger Weizen	0,33 l	3,00
Saigon	0,35 l	2,80
Tiger	0,33 l	3,00
Tsing Tao	0,33 l	2,80

WEIN

Weißwein	0,10 l	2,50
Rotwein	0,10 l	2,50
Weinschorle	0,20 l	3,00
Pflaumenwein	4 cl	2,00
Sake warm oder kalt	0,10 l	2,80

CHASHU-SCHINKEN = gegrilltes, fein gewürztes Schweinebauchfleisch
KIMCHI = scharf eingelegter Chinakohl
MISO = Sojabohnenpaste
SEITAN = Weizengluten

1 = mit Konservierungsstoff
 2 = mit Farbstoff
 8 = mit Geschmacksverstärker
 ● = ohne Geschmacksverstärker
 ● = vegetarisches Gericht
 III = Schärfegrad

MO-FR 12-15 und 18-21 Uhr SO ab 17 Uhr

